



Produktkatalog 2022

Dentale Knochen- und
Weichgeweberegeneration

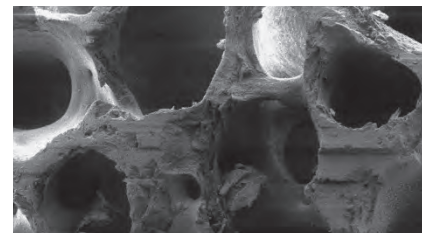
CompactBone® B+

Natürliches, bovines Knochenersatzmaterial



CompactBone® B+ ist ein maximal zuverlässiges, höchstreines, natürliches Knochenregenerationsmaterial, basierend auf dem Ausgangsstoff Rinderknochen. Die mineralische Zusammensetzung, die physikalisch-chemisch-biologischen Eigenschaften, sowie die hydrophile Oberfläche sind dem menschlichen Knochen sehr ähnlich.

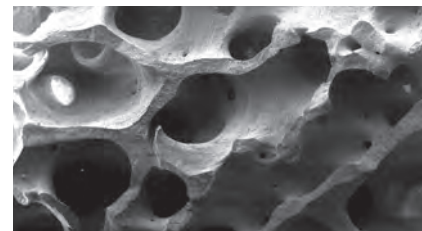
Der sichere Herstellungsprozess im Hochtemperaturverfahren entfernt alle organischen Komponenten und verhindert immunologische Abwehrreaktionen. CompactBone® B+ ist 100% BSE-sicher und proteinfrei.



REM: Natürlicher menschlicher Knochen

Eigenschaften

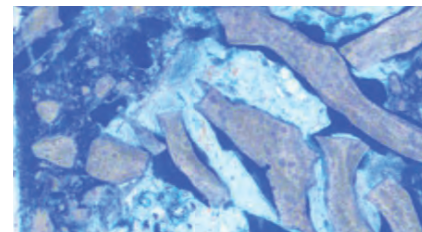
- Natürliches Knochenregenerationsmaterial aus Rinderknochen
- Langfristige Volumenstabilität
- Keine Fremdkörper- oder Entzündungsreaktion
- Langsame Resorption mit gesteuerter Integration durch neue Knochenbildung
- Interkonnektierendes Porensystem für schnelle Revaskularisierung
- Osteokonduktive Eigenschaften
- Sicher, zuverlässig, steril und gutes Handling
- Hydrophile Oberfläche, optimale Zell- und Blutanhaftung



REM: CompactBone® B.

Indikationen: Implantologie, Parodontologie, MKG-Chirurgie

- Horizontale / vertikale Augmentation
- Erhalt des Kieferkammes
- Extraktionsalveole
- Intraossärer Defekt
- Furkationsdefekt (Klasse I-II)
- Fenestrationsdefekt
- Sinuslift



CompactBone® B. Histologie 6 Monate nach Sinuslift: optimale Integration und Knochenneubildung

Produkt-Spezifikationen

CompactBone® B+ Granula S (feine Körnung)

Art.-Nr.	Partikelgröße	Inhalt	Preis €
BOV06S	0,5 -1,2 mm	1x0,25g	59,90
BOV12S	0,5 -1,2 mm	1x0,50g	77,90
BOV23S	0,5 -1,2 mm	1x1,00g	129,90
BOV48S	0,5 -1,2 mm	1x2,00g	259,90

CompactBone® B+ Granula L (grobe Körnung)

Art.-Nr.	Partikelgröße	Inhalt	Preis €
BOV08L	1,2 -1,7 mm	1x0,25g	59,90
BOV15L	1,2 -1,7 mm	1x0,50g	69,90
BOV30L	1,2 -1,7 mm	1x1,00g	119,90
BOV60L	1,2 -1,7 mm	1x2,00g	219,90

CompactBone® B+ Spritze

Art.-Nr.	Partikelgröße	Inhalt	Preis €
BOV06S-SY	0,5 -1,2 mm	1x0,25g	69,90
BOV12S-SY	0,5 -1,2 mm	1x0,50g	87,90
BOV08L-SY	1,2 -1,7 mm	1x0,25g	69,90
BOV15L-SY	1,2 -1,7 mm	1x0,50g	79,90



Bestellen Sie gleich:



02841 / 88271 - 0

CompactBone® S.

Biphasisches, synthetisches Knochenersatzmaterial

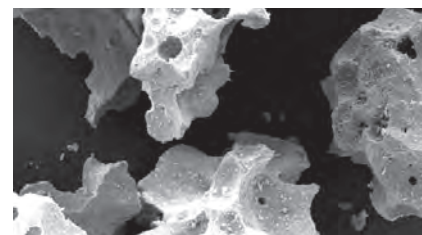


CompactBone® S. ist ein fortschrittliches, zuverlässiges und vollsynthetisches Knochenregenerationsmaterial. CompactBone® S. verfügt über ein kontrolliertes Resorptionsprofil und hervorragende Anwendungseigenschaften. Die synthesebasierte, absolut homogene Zusammensetzung aus 60% langsam resorbierendem Hydroxylapatit und 40% beta-Tricalciumphosphat (β -TCP) resultiert in zwei verschiedene mineralische Aktivitätsphasen: CompactBone® S. unterstützt die Knochenneubildung und erhält gleichzeitig Volumen und mechanische Stabilität.

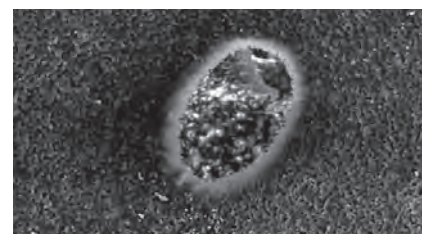
Die Osteokonduktivität von CompactBone® S. wird durch ein optimiertes Matrixdesign interkonnektierender Poren bis zu 85%iger Porosität und Porengrößen von 200 bis 800 μ m erreicht. Die Makroporosität von CompactBone® S. sorgt für ideales osteogenetisches Zellwachstum und fördert die maximale Regeneration vitalen Knochens. Die Mikroporosität sorgt für eine gezielte Durchdringung mit Blut, Proteinen und Stammzellen.

Eigenschaften

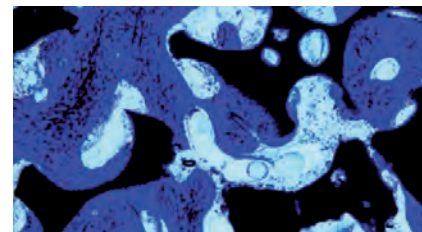
- 100% synthetisch, 60% HA / 40% β -TCP
- Mechanische- und Volumenstabilität
- Erste Phase der kontrollierten Resorption unterstützt die Knochenneubildung (β -TCP)
- Zweite Phase zur Unterstützung der Volumenstabilität während des Remodeling (HA)
- Sehr hohe interkonnektierende Porosität Makroporen 200 - 800 μ m, Mikroporen 1-10 μ m
- Osteokonduktive Eigenschaften
- Sicher, zuverlässig, steril und gutes Handling
- Hydrophile Oberfläche, optimale Zell- und Blutanhaftung



REM: CompactBone® S. Granula



REM: Interkonnektierendes Fenster



Histologie von CompactBone® S. 6 Monate nach Sinuslift: Optimale Integration und Knochenheilung

Indikationen: Implantologie, Parodontologie, MKG-Chirurgie

- Horizontale / vertikale Augmentation
- Erhalt des Kieferkammes
- Extraktionsalveole
- Intraossärer Defekt
- Furkationsdefekt (Klasse I-II)
- Fenestrationsdefekt
- Sinuslift

Produkt-Spezifikationen

CompactBone® S. Granula S und M (feine und mittelgrobe Körnung)

Art.-Nr.	Partikelgröße	Inhalt	Preis €
SYN05-S	0,5-1,0 mm	1x0,5cc	59,90
SYN10-S	0,5-1,0 mm	1x1,0cc	75,90
SYN20-M	0,8-1,5 mm	1x2,0cc	109,90

BoneProtect® Membrane

Native Pericardium Kollagenmembran



BoneProtect® Membrane ist eine native Kollagenmembran aus porcinem Perikardium, entwickelt und hergestellt für die dentale Geweberegeneration. Einfaches Handling, gezielte Wundheilung, natürliche Biomechanik verbunden mit Therapiesicherheit sind die wesentlichen Eigenschaften der BoneProtect® Membrane. Die natürliche, starke Quervernetzung des Gewebes ermöglicht eine langanhaltende, adäquate Barrierefunktion. Aufgrund des schonenden Produktionsprozesses bleiben alle natürlichen Eigenschaften des Perikardiums erhalten. Die BoneProtect® Membrane hat den Charakter von natürlichem Weichgewebe und besitzt eine glatte Seite mit einer dichteren Struktur (mit G gekennzeichnet) sowie eine raue Seite, die als Leitschiene für Zellen und Blutgefäße dient.

Eigenschaften

- Langanhaltende Barrierefunktion
- Natürliche Struktur und geringe Dicke (ca. 0,05 bis 0,35mm)
- Hohe Homologie zu menschlichem Kollagen
- Schnelle Vaskularisierung aufgrund der 3-dimensionalen Struktur
- Zellokklusivität verhindert das Einwachsen von Weichgewebe
- Hohe Reißfestigkeit und Beständigkeit in alle Richtungen
- Kann passend zugeschnitten werden
- Gutes Handling, kann trocken und nass angewendet werden, ohne zu verkleben

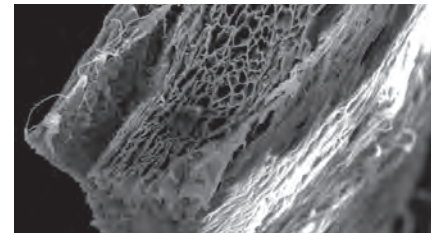
Indikationen: Implantologie, Parodontologie, MKG-Chirurgie

- Horizontale / vertikale Augmentation
- Erhalt des Kieferkammes
- Extraktionsalveole
- Intraossärer Defekt
- Furkationsdefekt (Klasse I-II)
- Sinuslift
- Schutz der Schneider'schen Membran

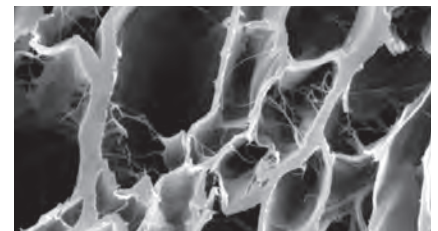
Produkt-Spezifikationen

BoneProtect® Membrane

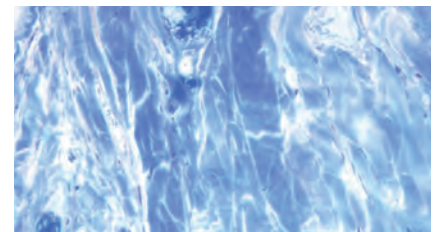
Art.-Nr.	Grösse	Inhalt	Preis €
MEM-S	15x20 mm	1 Membran	104,90
MEM-M	20x30 mm	1 Membran	124,90
MEM-L	30x40 mm	1 Membran	189,90



REM: BoneProtect® Membrane



REM: BoneProtect® Membrane 3D-Struktur



Histologie von BoneProtect® Membrane 4 Wochen nach Implantation: perfekte Integration ohne Entzündungsreaktionen, deutliche Struktur der Membran erkennbar

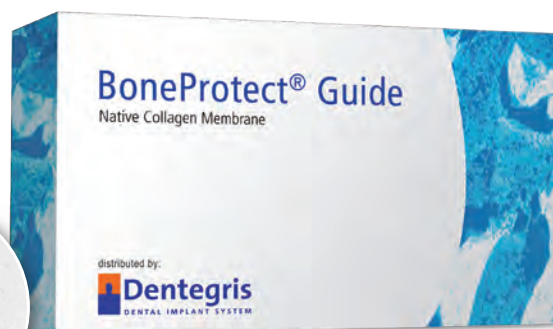
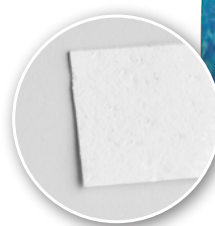
Bestellen Sie gleich:



kundeninfo@dentegris.de

BoneProtect® Guide

Natürlich quervernetzte Kollagenmembran



BoneProtect® Guide ist eine natürlich quervernetzte Kollagenmembran porcinen Ursprungs. Aufgrund der rauen und porösen dreidimensionalen Kollagenstruktur werden optimale Behandlungsergebnisse in Verbindung mit geführter Knochen- und Weichgeweberegeneration erreicht. Während des Regenerationsprozesses bietet die BoneProtect® Guide die notwendige Barrierefunktion in Verbindung mit einer kontrollierten Resorptionszeit ohne entzündliche Weichgewebereaktionen.

Das Weichgewebe um eine BoneProtect® Guide heilt auch bei Auftreten postoperativer Dehiszenzen problemlos. Die Zellokklusivität der BoneProtect® Guide verhindert das Einwachsen von Weichgewebe und ermöglicht zeitgleich das Eindringen von Zellen und Blutgefäßen sowie die schnelle Integration in das umgebende Weichgewebe. Diese einzigartige biologische Funktion bietet eine perfekte Basis für die Hart- und Weichgewebeheilung mit der BoneProtect® Guide.

Eigenschaften

- Mittelfristige Barrierefunktion von ungefähr 8 bis 12 Wochen
- Natürliche Struktur und Standarddicke von 0,4 bis 0,6mm
- Kontrollierte Wundheilung mit Unterstützung der Blutgerinnung
- Schnelle Vaskularisierung aufgrund der 3-dimensionalen Struktur
- Zellokklusivität verhindert das Einwachsen von Weichgewebe
- Raue und poröse Struktur zur Führung von Zellen und Blutgefäßen
- Kann passend zugeschnitten werden, hervorragende Oberflächenanpassung
- Gutes Handling, kann trocken und nass angewendet werden, ohne zu verkleben

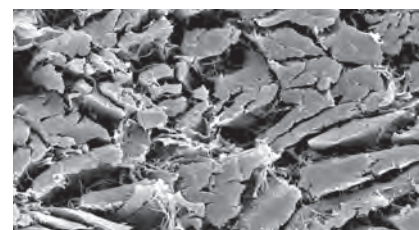
Indikationen: Implantologie, Parodontologie, MKG-Chirurgie

- Horizontale / vertikale Augmentation
- Erhalt des Kieferkammes
- Extraktionsalveole
- Intraossärer Defekt
- Dehiszens
- Furkationsdefekt (Klasse I-II)
- Fenestrationsdefekt
- Sinuslift
- Schutz der Schneider'schen Membran

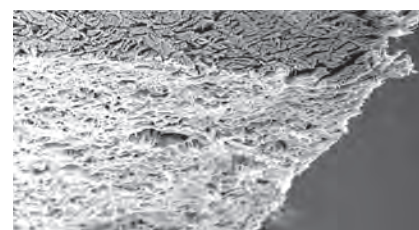
Produkt-Spezifikationen

BoneProtect® Guide

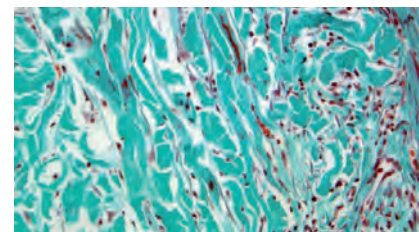
Art.-Nr.	Grösse	Inhalt	Preis €
GUIDE-S	15x20 mm	1 Membran	99,90
GUIDE-M	20x30 mm	1 Membran	119,90
GUIDE-L	30x40 mm	1 Membran	179,90



REM: BoneProtect® Guide



REM: BoneProtect® Guide



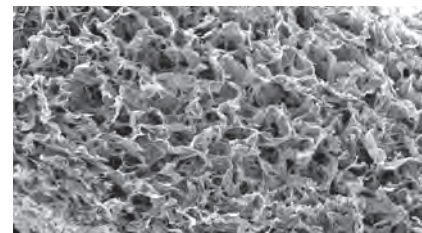
Histologie: 6 Wochen nach Implantation der BoneProtect® Guide: Blutgefäße sind in die poröse Struktur eingewachsen, Kollagenfasern sind sichtbar und der Resorptionsprozess schreitet ohne sichtbare Entzündungsreaktionen voran.

BoneProtect® Fleece

Natürliches Kollagenvlies



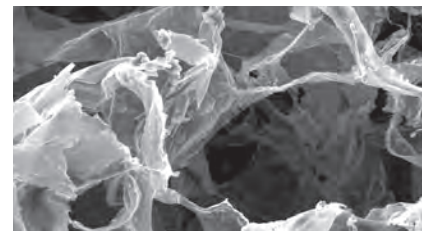
BoneProtect® Fleece ist ein stabiles Hämostyptikum aus nativem, porcinem Kollagen. Der hämostyptische Effekt von Kollagen ist bekannt und erforscht. Er beruht auf der Adhäsion von Blutplättchen an den Kollagenfibrillen. Als Konsequenz kommt es zur Aggregation von Blutplättchen und zur Ausschüttung von Koagulationsfaktoren. Dies startet die Koagulationskaskade und damit die Hämostase. BoneProtect® Fleece bietet eine 2-4 wöchige Barrierefunktion.



REM: BoneProtect® Fleece

Eigenschaften

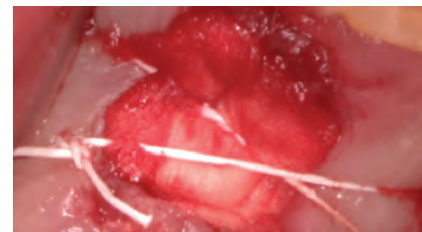
- Resorptionszeit ungefähr 2 bis 4 Wochen
- Hocheffektives lokales Hämostyptikum zur Stabilisierung des Blutkoagulums
- Resorbierbar durch schnellen Abbau aufgrund enzymatischer Reaktionen
- Kontrollierter Wundheilungsprozess
- Hohe adhäsive Eigenschaften im feuchten Milieu
- Stabil im Kontakt mit Blut und während der Anwendung, gutes Handling



REM: BoneProtect® Fleece 3D-Struktur

Indikationen: Implantologie, Parodontologie, MKG-Chirurgie

- Extraktionsalveole / Socket Preservation
- Schutz der Schneider'schen Membran
- Biopsieentnahmestelle
- Stoppt und kontrolliert die Blutgerinnung
- Kleinere, orale Wunden



Klinische Anwendung des BoneProtect® Fleece

Produkt-Spezifikationen

BoneProtect® Fleece

Art.-Nr.	Grösse	Inhalt	Preis €
FLEECE-12	20x20 mm mit einer Höhe von 2-3 mm	12 Stück (einzeln steril verpackt)	224,88

Bestellen Sie gleich:



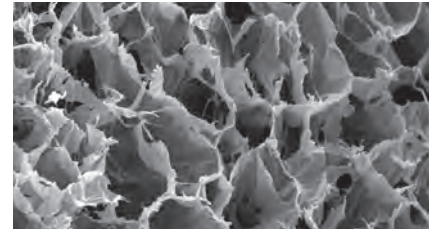
02841 / 88271 - 0

BoneProtect® Cone

Alveolarkegel aus natürlichem Kollagen



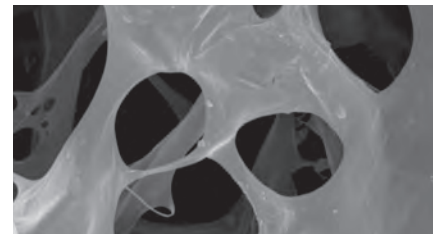
BoneProtect® Cone ist ein nassstabiler hämostyptischer Kegel aus nativem Kollagen und gleichzeitig ein weicher, formbarer, resorbierbarer Wundverschluss für die tägliche Anwendung in der Dentalchirurgie bei Zahnextraktionen. Die Heilung einer Extraktionsalveole nach Zahnextraktion wird initiiert durch ein Blutkoagulum, gefolgt von dem Eindringen von Fibroblasten zum Ersatz des Blutkoagulums und der Entstehung einer provisorischen Matrix, welche die Bildung neuen Knochens fördert¹. Aufgrund der schwammartigen Struktur des Kegels ist die Applikation des BoneProtect® Cone einfach und schnell möglich. BoneProtect® Cone bewahrt die Struktur nach Einbringung in den Defekt.



REM: BoneProtect® Cone

Eigenschaften

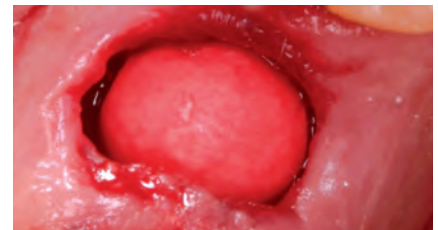
- Resorptionszeit ungefähr 2 bis 4 Wochen
- Hocheffektives lokales Hämostyptikum zur Stabilisierung des Blutkoagulums
- Resorbierbar durch schnellen Abbau aufgrund enzymatischer Reaktionen
- Kontrollierter Wundheilungsprozess
- 3D-Matrix zur Förderung von Gewebewachstum
- Stabil im Kontakt mit Blut und während der Anwendung, gutes Handling



REM: BoneProtect® Cone 3D-Struktur der Kollagenfasern

Indikationen: Implantologie, Parodontologie, MKG-Chirurgie

- Extraktionsalveole
- Interner Sinuslift
- Biopsieentnahmestelle
- Stoppt und kontrolliert die Blutgerinnung
- Kleinere, orale Wunden



Klinische Anwendung des BoneProtect® Cone

Produkt-Spezifikationen

BoneProtect® Cone

Art.-Nr.	Grösse	Inhalt	Preis €
CONE-12	16 mm Höhe mit einem Durchmesser oben ~11 mm und unten ~7 mm	12 Stück (einzeln steril verpackt)	89,88

¹ G. Cardaropoli et al. J Clin Periodontol 2003; 30: 809-818

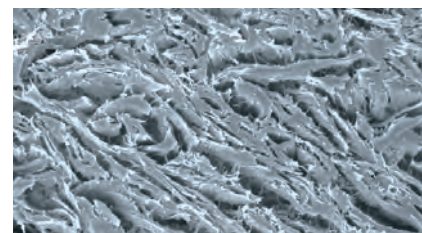
MucoMatrixX[®]

Soft Tissue Graft



MucoMatrixX[®] ist eine natürliche, porcine Typ I/III Kollagenmatrix, die in einem mehrstufigem Aufreinigungsverfahren ohne künstliche, chemische Quervernetzung hergestellt wird. Sie ist der menschlichen Kollagenstruktur sehr ähnlich und dient als Leitschiene für Weichgewebezellen und Blutgefäße.

Der natürliche enzymatische Prozess integriert MucoMatrixX[®] in das umliegende Weichgewebe. Durch die natürliche Kollagenstruktur wird sie während des Heilungsverlaufes sehr gut vaskularisiert und auf natürliche Weise zu Bindegewebe umgebaut.



REM: MucoMatrixX[®]

Eigenschaften

- Dreidimensionale, quervernetzte Kollagenmatrix
- Resorptionszeit ungefähr 6 bis 12 Monate
- Schnelle Vaskularisierung und Integration
- Komplette Umwandlung in patienteneigenes Bindegewebe
- Weichgewebersatz ohne palatinale Entnahmestelle
- Gutes Handling und einfache Fixierung
- Kann passend zugeschnitten werden
- Dicke ungefähr 1,2 bis 1,7mm



MucoMatrixX[®] gute Handling-Eigenschaften nach Rehydrierung mit Blut.

Indikationen: Implantologie, Parodontologie, MKG-Chirurgie

- Weichgewebeaugmentation
- Rezessionsdeckung
- Tunneltechnik
- Ersatz für Weichgewebstransplantat, Entfall palatinaler Entnahmen
- Weichgewebeaugmentation in Verbindung mit GBR/GTR Techniken



Histologie der MucoMatrixX[®] 6 Monate nach der Implantation. Optimale Integration ohne Entzündungsreaktion mit der MucoMatrixX[®].

Produkt-Spezifikationen

MucoMatrixX[®]

Art.-Nr.	Grösse	Inhalt	Preis €
MUCO-S	15x20 mm	1 Stück	149,00
MUCO-M	20x30 mm	1 Stück	189,00
MUCO-L	30x40 mm	1 Stück	249,00



Bestellen Sie gleich:



kundeninfo@dentegris.de

Klinische Anwendungsbeispiele

Implantologie, Parodontologie, Mund- und Kieferchirurgie

Rezessionsdeckung: MucoMatrixX®-Fall von PD Dr. Stefan Hägewald, Berlin



Klinische Situation vor der MucoMatrixX®-Platzierung.



MucoMatrixX®-Platzierung über der Zahnwurzel.



Koronar verschobener Lappen zum Schutz der MucoMatrixX® und der Zahnwurzeln.



6 Monate postoperative Ansicht: Die zuvor freiliegenden Zahnwurzeln sind mit keratinisierter Gingiva bedeckt.

Rezessionsdeckung: MucoMatrixX®-Fall von PD Dr. Adrian Kasaj, Mainz



Klinische Situation vor der MucoMatrixX®-Platzierung.



MucoMatrixX®-Platzierung über dem Zahnwurzelbereich.



Koronar verschobener Lappen zum Schutz der MucoMatrixX® und der Zahnwurzeln.



6 Monate postoperative Ansicht: Die zuvor freiliegenden Zahnwurzeln sind mit keratinisierter Gingiva bedeckt.

Rezessionsdeckung: MucoMatrixX®-Fall von Dr. Roland Török, Nürnberg



Prä-OP Situation, Wurzelrezession sichtbar.



Klinische Situation nach der MucoMatrixX®-Platzierung.

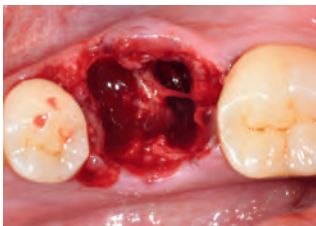


1 Monat post OP.



2 Jahre post OP.

Socket preservation: Fall von Dr. Fernando Rojas-Vizcaya, Castellón & Chapel Hill



Klinische Situation nach der Zahnextraktion.



Mit CompactBone® B. augmentierte Alveole. Bukkale Wand mit BoneProtect® Guide geschützt.



BoneProtect® Guide über die Alveole gelegt.



Verschlussnaht der Alveole.

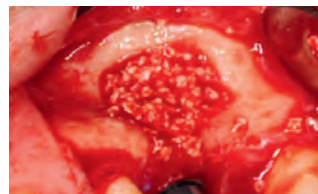
Lateraler Sinuslift: Fall von Dr. Stefan Peev, Sofia



Inserieren von BoneProtect® Fleece.



BoneProtect® Fleece auf Schneider'sche Membran platziert.



Implantat Insertation und Augmentation mit CompactBone® B..



BoneProtect® Membrane wird so platziert, dass das laterale Fenster geschlossen wird.

Horizontale und vertikale Augmentation: CompactBone® B.; BoneProtect®-Membrane
Fall von Dr. Marius Steigmann, Neckargemünd



Klinische Anwendung nach Implantatinsertation.



Horizontale und vertikale Augmentation mit CompactBone® B., Korngröße 1-2 mm.



Abdeckung der Augmentation mit BoneProtect® Membrane, Größe 20 x 30 mm.



Spannungsfreier Wundverschluss.



Produktportfolio

Indikationsempfehlungen

Indikationen	Produkte	CompactBone® B. Granula	CompactBone® S. Granula	BoneProtect® Membrane	BoneProtect® Guide
Horizontale / vertikale Augmentation		1,0-2,0mm 2,0; 5,0cc	0,8-1,5mm 2,0cc	20x30mm 30x40mm	20x30mm 30x40mm
Erhalt des Kieferkammes		1,0-2,0mm 2,0; 5,0cc	0,8-1,5mm 2,0cc	30x40mm	30x40mm
Extraktionsalveole / Socket Preservation		0,5-1,0mm 0,5; 1,0cc	0,5-1,0mm 0,5; 1,0cc	15x20mm	15x20mm
Intraossärer Defekt		0,5-1,0mm 0,5cc	0,5-1,0mm 0,5; 1,0cc	15x20mm	15x20mm
Dehizens					15x20mm 20x30mm
Furkationsdefekt (Klasse I-II)		0,5-1,0mm 0,5cc	0,5-1,0mm 0,5cc	15x20mm	15x20mm
Fenestrationsdefekt		0,5-1,0mm 0,5; 1,0cc	0,5-1,0mm 0,5; 1,0cc	20x30mm	20x30mm
Sinuslift		1,0-2,0mm 2,0; 5,0cc	0,8-1,5mm 2,0cc	15x20mm 20x30mm	15x20mm 20x30mm
Schutz der Schneider'schen Membran				15x20mm 20x30mm	15x20mm 20x30mm

Indikationen	Produkte	BoneProtect® Fleece	BoneProtect® Cone
Extraktionsalveole		20x20mm	1x Cone
Interner Sinuslift			1x Cone
Schutz der Schneider'schen Membran		20x20mm	

Dentegris empfiehlt bei großen Defekten, wenn möglich, eine Mischung der Granula mit autologem Knochen.

