



Erweitern Sie das Potenzial Ihrer Praxis⁸



mit dem iTero Element Plus
Intraoralscanner

it starts with iTero

Branchendefinierende klinische Exzellenz

Präventiv

Gehen Sie über die digitale Abdrucknahme hinaus und steigern Sie den Wert jedes Patientenbesuchs.

iTero Intraoralscanner haben viel zu bieten:

Effizienz

- Führen Sie einen Scan in nur 60 Sekunden durch¹
- Überwachen Sie die Mundgesundheit Ihrer Patienten mithilfe des Scanverlaufs

Diagnose- und Monitoring-Tools

- Die iTero NIRI Technologie in den iTero Element 5D und 5D Plus Bildgebungssystemen ist vergleichbar mit BWX-Röntgenaufnahmen und unterstützt die Erkennung und Diagnose von approximalen Kariesläsionen über der Gingiva^a
- Okklusionsbeurteilung mit Okklusogrammfunktion
- Hygienebewertung mit integrierter 3D-Intraoralkamera
- Analyse von Veränderungen der Mundgesundheit mit TimeLapse Funktion

^aDaten bei Align Technology gespeichert, Stand: 30. Juni 2021

Restaurativ

iTero Intraoralscanner ermöglichen einfachere und effizientere restaurative Behandlungen dank nachgewiesener Genauigkeit und einer Schnittstelle mit offener Architektur.

iTero Scans wurden bereits bei über 10 Millionen Restaurationen verwendet, von Kronen und Brücken über Implantate bis hin zu Zahnersatz*

iTero Intraoralscanner bieten Ihnen:

Genauigkeit

- Genaue Präparationsgrenzen-Scans
- Genaue Scans des vollständigen Zahnbogens



Laut über 12 unabhängigen, klinisch-wissenschaftlichen Studien.
[iTero Compendium](#)

KI³ Scan-Assistent

- Tool zum automatischen Vorschlag der Präparationsgrenze
- Automatisches Reduzieren von überschüssigem Gewebe

Voller Behandlungsumfang

- Feste, herausnehmbare und implantierte Prothetik, von einzelnen Kronen bis zum zahnlosen Kiefer

Offene und nahtlose Konnektivität

- Dank offenem STL-Format kompatibel mit Ihrer Behandlungsplanung und Ihren restaurativen Workflows
- Mehr als 10.000 Dentallabore arbeiten mit iTero Intraoralscannern*
- Konnektivität mit der exocad Software zur Unterstützung der Workflows am Behandlungsstuhl und im Labor

Ein Scan mit dem iTero Intraoralscanner ermöglicht es Ihnen, ein 3D-Bild des Gebisses Ihres Patienten zu erhalten, mögliche approximale Karies zu erkennen, eine Simulation des zukünftigen potenziellen Lächelns Ihres Patienten durchzuführen, den Behandlungsfortschritt Ihres Patienten zu verfolgen und vieles mehr. Darüber hinaus sorgt der Intraoralscanner dank seiner einzigartigen Konnektivität mit der exocad Software und den Invisalign Anwendungen für ein optimiertes Zusammenspiel zwischen Ihnen, Ihrem Team, Ihren Patienten und den Labortechnikern.

Kieferorthopädisch

iTero Intraoralscanner bieten eine nahtlose Integration für die Invisalign Behandlung mit optimierten Workflows – von der Akzeptanz vor der Behandlung bis zur Therapieüberwachung.

Mit iTero Intraoralscannern können Sie:

- Den hochintegrativen und umfassenden Invisalign Workflow nutzen
- Zeit sparen mit der automatischen Upload-Funktion⁴, mit der Invisalign Fälle ganz bequem ohne intraorale Fotos eingereicht werden können
- Mit der Invisalign Fortschrittskontrolle alle Behandlungsfortschritte verfolgen
- Behandlungen schneller mit der ClinCheck Software planen.

Und die folgenden Behandlungen durchführen:

- Invisalign Behandlung
- Invisalign Go Behandlung

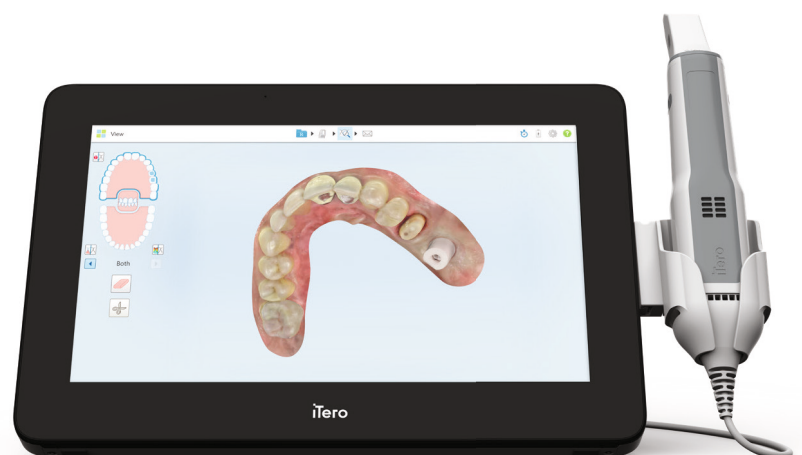
Visualisierung

- Visualisieren Sie das zukünftige mögliche Lächeln Ihrer Patienten mit dem Invisalign Ergebnissimulator

Umfassender Intraoralscanner

Kieferorthopädisch-Restaurativ

45% der prothetischen Eingriffe könnten von einer Zahnstellungskorrektur vor der Behandlung profitieren.⁵



Eine digital aufgestellte Praxis hat das Potenzial einer wachsenden Praxis.

iTero Intraoralscanner setzen neue Maßstäbe bei der Interaktion zwischen Arzt und Patient – am Behandlungsstuhl und darüber hinaus.

Neue Patienten gewinnen

Gestalten Sie Ihre Praxis durch den Einsatz von iTero Intraoralscannern modern und hochwertig – so steigern Sie die Attraktivität für potenzielle Patienten.

Zeit und Geld sparen

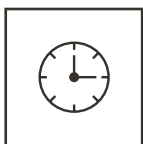
Dank NIRI-Technologie und der eingebauten Intraoralkamera können Sie mit nur einem Scan 3 Datensätze erfassen und dadurch wertvolle Stuhlzeit gewinnen. Die Anschaffung, Wartung oder Neukalibrierung eines eigenständigen Geräts ist nicht erforderlich. Die Plattform MyiTero.com hilft Ihnen außerdem dabei, Ihre Arbeit effizienter zu gestalten, da Sie immer und überall auf die Scans zugreifen können.

Aufklärungsgespräch

Unterstützen Sie Ihre Patienten während der Aufklärung über ihre Zahnfehlstellungen und Behandlungsmöglichkeiten mit der optimierten Visualisierungstechnologie. Teilen Sie Patienten ihre Diagnose mithilfe des iTero Scan-Berichts per E-Mail mit, damit sich mehr Patienten für eine Behandlung entscheiden.

Überwachung und Patientenbindung

Betreuen Sie Ihre Patienten während der gesamten Behandlung, überwachen Sie deren Fortschritte und optimieren Sie Ihre Ergebnisse, um Ihre Patienten zu ermutigen, regelmäßig wiederzukommen.



Gewinn durch intraorale Kamera

Durch die integrierte 3D Intraoralkamera gewinnen Sie durchschnittlich **11 Minuten** Zeit pro Patient⁶



Gewinn durch iTero Nahinfrarot-Bildgebung (NIRI)

Nach Einführung des iTero Element 5D Intraoralscanners in ihre Praxis gaben die befragten Ärzte an, dass sie ihren Geschäftsumsatz um **34 %** steigern konnten⁷

Scannen. Zeigen. Begeistern.

iTero Intraoralscanner bieten Ihnen und Ihren Patienten ein komfortables Scannerlebnis.⁸ Durch die verbesserten Visualisierungstools verstehen die Patienten die Beurteilung ihrer Mundgesundheit besser und akzeptieren eher eine Behandlung.

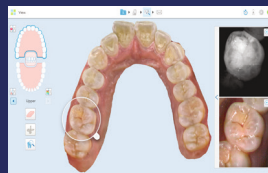
Nach Einführung der iTero Nahinfrarot-Bildgebungstechnologie (NIRI) (zur vereinfachten Erkennung approximaler Karies) in ihrer Praxis gaben die befragten Ärzte Steigerungen in folgenden Bereichen an:

**Akzeptanz der
Behandlung
um 71 %⁹**

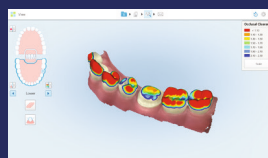
Durchschnittlich

**60 % der
Patienten,**

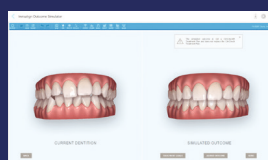
denen eine Invisalign Ergebnissimulation auf dem iTero Intraoralscanner gezeigt wurde, begannen eine Invisalign Behandlung.¹⁰



Die **iTero NIRI Technologie** bietet 96 % Genauigkeit beim Erkennen von approximaler Karies und funktioniert im Gegensatz zu BWX-Röntgenaufnahmen ohne schädliche Strahlung.¹¹



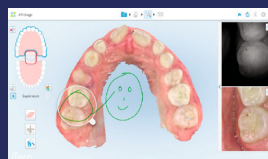
Erklären Sie den Grad der Malokklusionen des Patienten mithilfe des **Okklusogramm-Tools**.



Zeigen Sie den Patienten ihr potenzielles zukünftiges Lächeln mit dem **Invisalign Ergebnissimulator**.



Visualisieren Sie den Stand und den Fortschritt ihrer Behandlung mit den optischen Tools der **iTero TimeLapse Technologie**.



Nehmen Sie Screenshots der Visualisierungen auf und versehen Sie diese direkt mit **Anmerkungen**.



Lassen Sie Ihre Patienten mithilfe des **iTero Scan-Berichts** ihre Fortschritte mit Familie und Freunden teilen.



Verwenden Sie die **Smile Creator Software von exocad**, um Ihren Patienten das Ergebnis der restaurativen Behandlung zu zeigen.

Wertschöpfung für Ihren gesamten digitalen Workflow.

Der iTero Intraoralscanner ist ein offenes System, das eine effiziente Zusammenarbeit mit Ihrem Labor oder die Chairside-Fertigung von Zahnersatz ermöglicht.

Einführung und Integration

Auf Ihrem Weg zur Digitalisierung **unterstützt Sie Align** durch:

- Technische Teams
- Klinisches Schulungspersonal
- Individuelle Schulungen
- Deutschsprachige Digitalisierungsexperten

Produktivität und Konnektivität

Der iTero Intraoralscanner ist eine **offene digitale Plattform** mit nahtloser Verbindung zu:

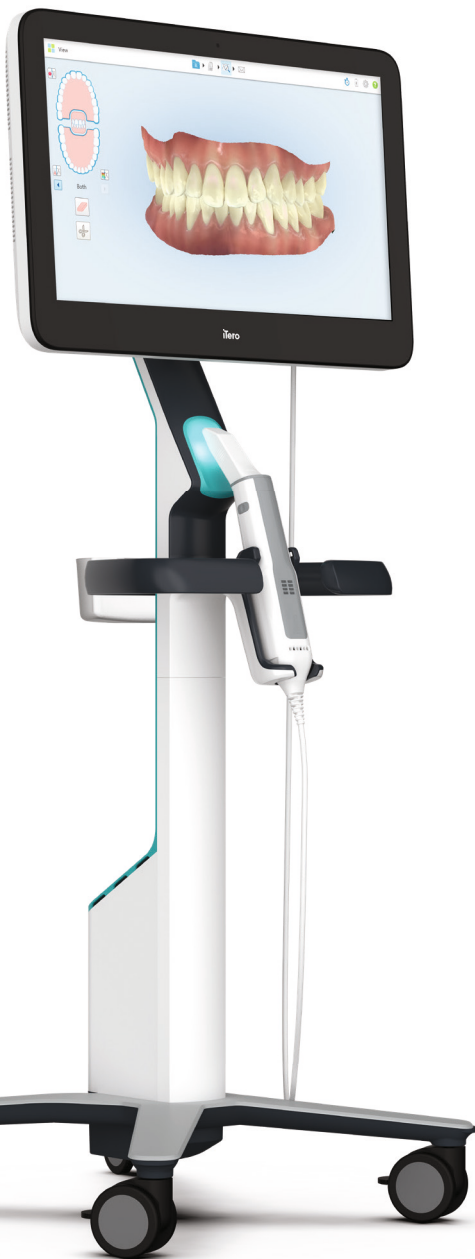
- Dentallaboren, die Ihren iTero Scan innerhalb von Minuten erhalten ¹²
- Unbegrenztem Cloud-Speicher
- Partnern für restaurative Versorgung (Zimmer Biomet, Digital Smile Design)
- CAD/CAM-Software für den Workflow beim stuhlseitigen Fräsen
- Integration verschiedener Zahnarztpraxisverwaltungssysteme

Erweiterung Ihres Workflows mit der exocad Software

- Kompatibel mit exocad Anwendungen
- Unterstützung durch digitale Tools und Technologien: von der Einwilligung des Patienten in die Behandlung über Therapiekontrolle bis zur Patientenzufriedenheit

Eine lohnende Investition

Mit dem iTero Serviceplan erhalten Sie regelmäßige Software-Updates und entsprechende Schulungen. Zudem sind Sie mit einem umfangreichen Garantieprogramm gegen unerwartete Ereignisse abgesichert. Der iTero Serviceplan ist eine Komplettlösung, mit der Sie innovationstechnisch bei der Digitalisierung Ihrer Praxis stets auf dem neuesten technischen Stand sind.



MyiTero.com

Ihre cloudbasierte Plattform, auf die Sie zuverlässig zugreifen können und die Sie beim Fallmanagement und bei der Kommunikation mit Ihrem Dentallabor unterstützt.



iTero element 5D

Buchen Sie noch heute einen Termin. Wir beraten Sie gerne!

1 Patientenscans können in nur 60 Sekunden mit der gleichen Genauigkeit und Zuverlässigkeit erstellt werden, die Sie von den iTero Element Intraoralscannern kennen. Die tatsächlichen Scanzeiten hängen von der jeweiligen Erfahrung ab.

2 Gemäß einer klinischen Mehrfachstudie, die unter realen Bedingungen durchgeführt wurde, wurde die iTero NIRI-Technologie (Nahinfrarot-Bildgebung) des iTero Element 5D Intraoralscanners mit BWX-Röntgenaufnahmen (n = 3.502 approximale Seitenzahnflächen von 5.796 Approximalfächen bei 102 Patienten) als Hilfsmittel zur Erkennung und Diagnose von approximaler Karies über der Gingiva verglichen.

3 Genauigkeit definiert als eine Kombination aus Richtigkeit und Präzision, die auf verschiedenen Substraten unter verschiedenen Lichtbedingungen für die Kronenpräparation und das Scannen des vollständigen Zahnbogens getestet wurde. Gemäß den Ergebnissen von 10 Peer-Review-Papieren 2018–2020. Daten bei Align Technology gespeichert, Stand: 6. April 2020

Gemäß 40 iRecord Scans, durchgeführt von 2 erfahrenen Personen und mit einer durchschnittlichen Scandauer von 58 Sekunden. Daten bei Align Technology gespeichert, Stand: 10. Februar 2017.

4 Nur verfügbar für iTero Element 5D Plus Bildgebungssystem und iTero Element 5D Plus Bildgebungssystem mit Lite Softwarekonfiguration.

5 Daten bei Align Technology gespeichert, Stand: 20. September 2017. In einer Umfrage bei praktizierenden Zahnärzten in den USA (n = 251) wurde folgende Frage gestellt: „Welcher Prozentsatz aller prothetischen Eingriffe (d. h. Veneers, Implantate, Brücken, Teilprothesen) hätte von einer besseren Zahnstellung vor Behandlungsbeginn profitiert?“ (n = 251). Aus den Antworten der Ärzte ergab sich ein Durchschnittswert von 45 %.

6 Gemäß einer Umfrage im Februar 2021 unter n = 16 Ärzten, die an einer globalen begrenzten Markteinführung teilgenommen und für einen durchschnittlichen Zeitraum von 2 Monaten den iTero Element 5D Plus Scanner verwendet haben. Darunter waren sowohl Zahnärzte als auch Kieferorthopäden im Raum NA, EU und APAC. Die Befragten sollten auf einer Skala von „Stimme voll und ganz zu“ bis „Stimme überhaupt nicht zu“ ihre Meinung zur folgenden Aussage abgeben: - „Durch die integrierte intraorale 3D-Kamera spare ich Zeit“. Anschließend sollten sie in Minuten angeben, wie viel Zeit sie durchschnittlich im Vergleich zum Scan mit einer intraoralen Standalone-Kamera pro Patient eingespart hatten. - „Die optimierte Ansicht des iTero Element Plus Scanners trägt maßgeblich zur Akzeptanz der Behandlung durch den Patienten bei.“

7 Gemäß einer Umfrage im Mai 2019 unter n = 15 Ärzten, die an einer globalen begrenzten Markteinführung teilgenommen und für einen durchschnittlichen Zeitraum von 6 Monaten den iTero Element 5D Scanner verwendet haben. Darunter waren sowohl Zahnärzte als auch Kieferorthopäden aus Kanada, der EU und APAC. Anhand einer Skala (von „Stimme voll und ganz zu“ bis „Stimme überhaupt nicht zu“) bewerteten sie ihre Zustimmung mit der folgenden Aussage: „Durch die Einbeziehung des iTero Element 5D Scanners in mein derzeitiges Diagnoseprotokoll habe ich bei meinen Patienten in meiner Praxis eine Zunahme der behandelten Fälle von approximaler Karies festgestellt.“ Anschließend wurden sie gebeten, ihre durchschnittliche Umsatzsteigerung für die Praxis zu schätzen. Daten bei Align Technology gespeichert, Stand: 15. November 2019.

8 Daten bei Align Technology gespeichert, Stand: 4. Dezember 2018

9 Gemäß einer Umfrage im Mai 2019 unter n = 15 Ärzten, die an einer globalen begrenzten Markteinführung teilgenommen und für einen durchschnittlichen Zeitraum von 6 Monaten den iTero Element 5D Scanner verwendet haben. Darunter waren sowohl Zahnärzte als auch Kieferorthopäden aus Kanada, der EU und APAC. Anhand einer Skala (von „Stimme voll und ganz zu“ bis „Stimme überhaupt nicht zu“) bewerteten sie ihre Zustimmung mit der folgenden Aussage: „Durch die Einbeziehung des iTero Element 5D Scanners in mein derzeitiges Diagnoseprotokoll habe ich bei meinen Patienten in meiner Praxis eine Zunahme der akzeptierten Fälle von Kariesbehandlungen festgestellt.“ Anschließend wurden sie gebeten, ihre durchschnittliche Steigerung zu schätzen. Daten bei Align Technology gespeichert, Stand: 15. November 2019.

10 Gemäß einer Umfrage von n = 101 Kieferorthopäden und Zahnärzten (in den USA, Kanada und im Vereinigten Königreich im Juli 2018; Zahnärzte = 60, Kieferorthopäden = 41), die den Invisalign Ergebnissimulator im Jahr zuvor verwendet haben und denen die Frage gestellt wurde: „Welcher Prozentsatz der Patienten, denen Sie in den vergangenen 12 Monaten eine Invisalign Behandlung angeboten und dabei die Invisalign Ergebnissimulation vorgeführt haben, hat sich für die Invisalign Behandlung entschieden?“

11 Gemäß einer klinischen Mehrfachstudie, die unter realen Bedingungen durchgeführt wurde, wurde die iTero NIRI-Technologie (Nahinfrarot-Bildgebung) des iTero Element 5D Intraoralscanners mit BWX-Röntgenaufnahmen (n = 3.502 approximale Seitenzahnflächen von 5.796 Approximalfächen bei 102 Patienten) als Hilfsmittel zur Erkennung und Diagnose von approximaler Zahnkaries über der Gingiva verglichen; Genauigkeit bedeutet die prozentuale Übereinstimmung zwischen den Diagnosen von BWX und NIRI, berechnet als $[\text{Gesamtübereinstimmung}] / [\text{Gesamtfläche}] \% = [56 (\text{wahr positiv}) + 3338 (\text{wahr negativ})] / 3502 = 96,9 \%$

12 Gemäß 10.000 Scans beträgt die mittlere Übertragungszeit, definiert als die Zeit zwischen dem Senden des iTero Scans von der Praxis und dem Empfang beim Dentallabor, 4,6 Minuten. Kann je nach Internetverbindung variieren. Daten bei Align Technology gespeichert, Stand: 12. Februar 2020.



Dentegris GmbH • Kommandanturstraße 1 • 47495 Rheinberg
Tel.: 02841-88271-0 • Fax: 02841-88271-20
www.dentegris.de • kundeninfo@dentegris.de